



Aditivo Permutador lónico de Suelos



■
www.sosmi.es

presentación | 25
comercial

QUIÉNES SOMOS



Fundada en 1993, SOSMI S.A. está especializada en la fabricación y distribución de productos químicos.

Sus productos incluyen detergentes, desinfectantes, productos ecológicos y aditivos estabilizadores del suelo, entre otros.

Con sede en Náquera, en la provincia de Valencia (España), la empresa destaca por ofrecer soluciones modernas y eficaces para diversas necesidades de limpieza y estabilización de suelos.

Su presencia en más de 15 países refleja su capacidad de innovación y su compromiso con la sostenibilidad.

“ La determinación nos da fuerza para seguir adelante, firmeza para triunfar y sabiduría para caminar sin ser molestados a través de las dificultades.”

Ceo, Jesus Palop



Durante casi tres décadas, hemos sido líderes en la producción y distribución del aditivo de permutación iónica de suelos INNOV-ST (APIS), dedicados a proporcionar soluciones de conectividad a escala mundial.

Nuestra revolucionaria tecnología proporciona una estabilidad y durabilidad inigualables en proyectos de construcción de todo el mundo.

Elegir nuestro aditivo de estabilización de suelos INNOV-ST (APIS) garantiza una mayor capacidad de soporte y durabilidad.

Únase a nosotros en la misión de construir un futuro más resistente y sostenible.



NUESTRO OBJETIVO



Vías de comunicación para el crecimiento económico de los países en desarrollo.

En el contexto competitivo global de hoy, el desarrollo económico es un objetivo fundamental para cualquier país. Una infraestructura de comunicación eficaz y eficiente es uno de los pilares esenciales para lograr este objetivo.

Conectar a las Personas y los Mercados

Aumentar la Accesibilidad

Estimular la Innovación y la Tecnología

Atraer Inversiones y Alianzas Internacionales

Desarrollo Sostenible

Conclusión

Invertir en la expansión de las vías de comunicación es un paso crucial para los países que desean lograr un desarrollo económico sostenible. Una infraestructura de comunicación bien diseñada y mantenida no solo facilita el comercio y la innovación, sino que también promueve la inclusión social y la calidad de vida para todos los ciudadanos.

Por lo tanto, es imperativo que los países den prioridad a este ámbito vital para asegurar un futuro próspero y competitivo.



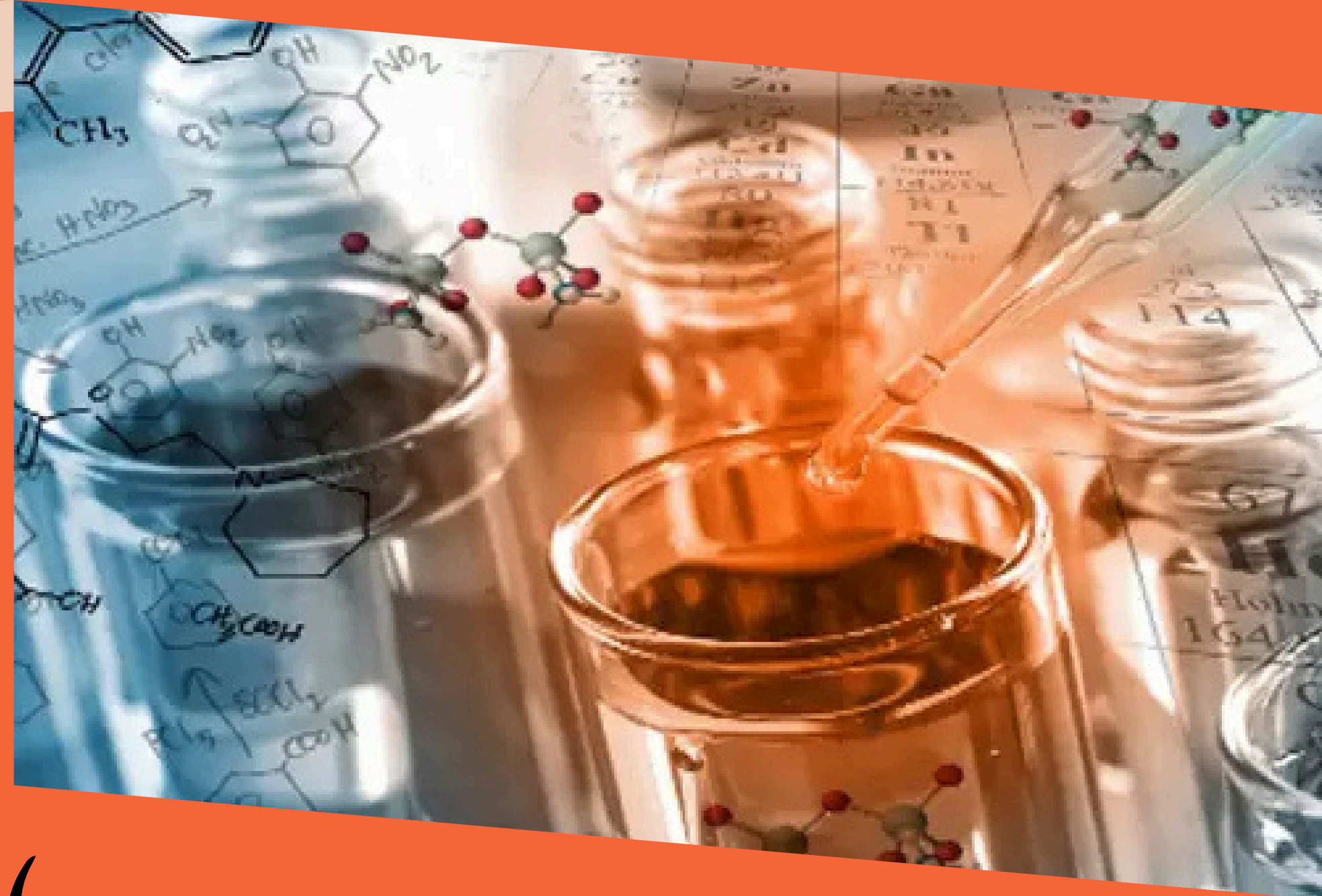
Se basa en la presencia de arcilla en los suelos naturales, ya que las partículas de arcilla actúan como nuestros aglutinantes.

Aunque parezca seca, una película de agua, que crea una gran capacidad de absorción, recubre las partículas de arcilla.

Nuestros agentes estabilizadores dividen las moléculas de agua (H_2O) en dos elementos diferentes: un hidroxilo (HO) y un ion hidronio libre (H^+). El hidroxilo se evaporará, y el hidronio, que es un hidrógeno libre con carga eléctrica positiva, atraerá todas las cargas negativas de los demás componentes de los suelos, desencadenando una reacción electromecánica.

Por lo tanto, la energía del hidrógeno generará la fuerza aglutinante, manteniendo unidos todos los elementos. Cuando se desencadena la reacción, todas las partículas del suelo se reorientan y los espacios intermoleculares se llenan de finas partículas de arcilla. Al no haber huecos, la capa de suelo tratada se vuelve impermeable, por lo que el agua no afectará a su estabilidad. La ausencia de pérdida de material reducirá las emisiones de polvo.

Los cambios químicos son irreversibles y permanentes.



Aditivo Permutador Iónico de Suelos

¿QUE NOS DEFERENCIA?



El aditivo de permutación iónica de suelos INNOV-ST (APIS) es un aditivo estabilizador utilizado para mejorar las propiedades mecánicas y de ingeniería de los suelos. Se aplica comúnmente en carreteras no pavimentadas, pistas de aterrizaje, áreas de estacionamiento, plataformas industriales y otras superficies donde la estabilidad del suelo es crucial.

En términos de impacto medioambiental, el aditivo INNOV-ST (APIS) está diseñado para ser una opción más respetuosa, minimizando las preocupaciones sobre las emisiones de carbono asociadas a la producción de cemento y los posibles riesgos medioambientales relacionados con los polímeros.

En resumen, mientras que el aditivo INNOV-ST (APIS), el cemento y los polímeros se utilizan todos para la estabilización de suelos, cada uno tiene características distintas en términos de composición, método de aplicación, resistencia y durabilidad, ofreciendo diferentes opciones para satisfacer las necesidades específicas de un proyecto.



GESTIÓN DE SOLUCIONES

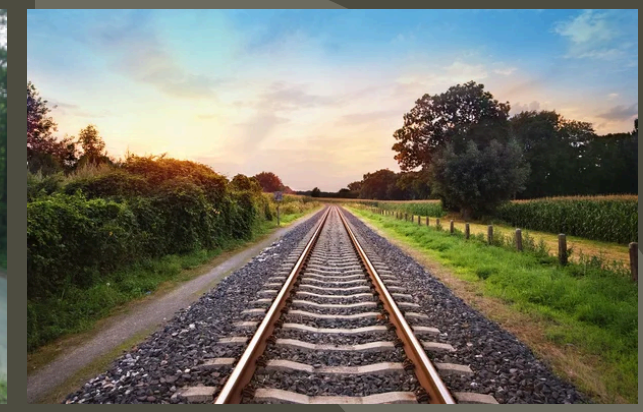


Sosmi SA, ofrece soluciones ambientalmente sostenibles que son económicamente viables, altamente eficientes y ecológicamente sólidas para el sector de estabilización de suelos.

El aditivo INNOV-ST (APIS) se despliega activamente en todo el mundo, donde se aplica en los siguientes sectores:

SOLUCIONES EN ESTABILIZACIÓN PARA:

- Carreteras
- Reparación de Carreteras
- Caminos Agrícolas
- Plantas Solares y Eólicas
- Urbanizaciones
- Minería
- Caminos Forestales
- Pista de aterrizaje y despegue
- Ferrocarril
- Campos de Golf
- Uso Militar



SOLUCIONAMOS PROBLEMAS



INNOV-ST (APIS) es sin duda una parte de la solución.

El PRINCIPAL aditivo de permutación iónica de suelos INNOV-ST (APIS), para la estabilización de suelos en el mundo.

METODOLOGÍA ECONÓMICA... en la estabilización de suelos.
FUNCIONA en la realidad... en todo el mundo.
UTILIZABLE en proyectos... sin importar su tipología.

SOPORTE TÉCNICO garantizado a nivel mundial.

SU CAMINO CON TAN POCO...



FÁCIL DE APLICAR



1.Inicio:

Remueva cualquier material orgánico, escombros y piedras más grandes del área de aplicación.

2.Escarificar el Suelo:

Escarifique el suelo a una profundidad de 250 a 300mm

3.Aplicar uniforme el aditivo INNOV-ST (APIS)

4.Mezcla de Suelos:

Mezclar o suelo homogéneamente

5.Perfilar la superficie.

6. Compactar con el compactador pie de cabra

7.Nivelar

8.Compactar con el compctador de rodillo liso

Abrir al tráfico inmediatamente.

Apoyo:



Estamos aquí para transformar sus necesidades en soluciones personalizadas.

No dejes que tus proyectos se queden cortos en su potencial. Póngase en contacto con nuestro departamento técnico hoy y descubra cómo el aditivo permutador iónico de suelos INNOV-ST (APIS) puede impulsar el éxito de sus proyectos.





Sosmi SA

C/Cefiro nº 18 Polígono de Los Vientos
46119 – Náquera
Valencia-España

Telefono:

+34 96 313 5805

E-mail Ventas:

ventas@sosmi.es

Web:

www.sosmi.es



innovST